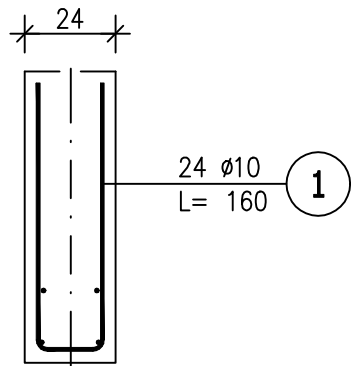


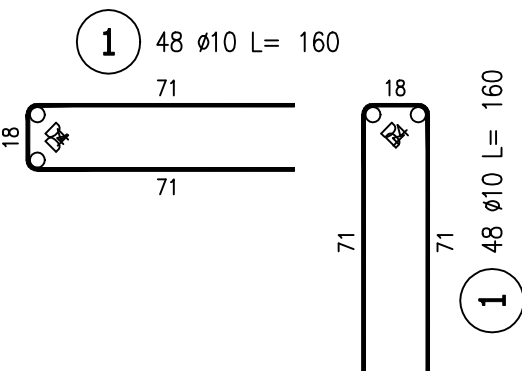
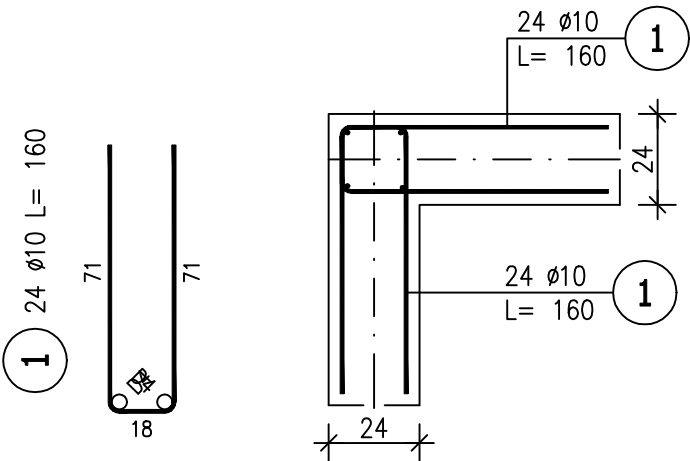
SCHEMATY ZAKOŃCZENIA DLA ŚCIAN FUNDAMENTOWYCH SF1.-1, SF2.-1, SF3.-1

SCHEMAT ZAKOŃCZENIA (9.szt.)

Skala 1 : 20

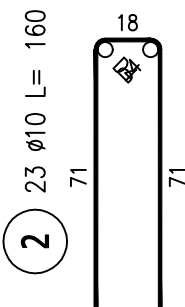
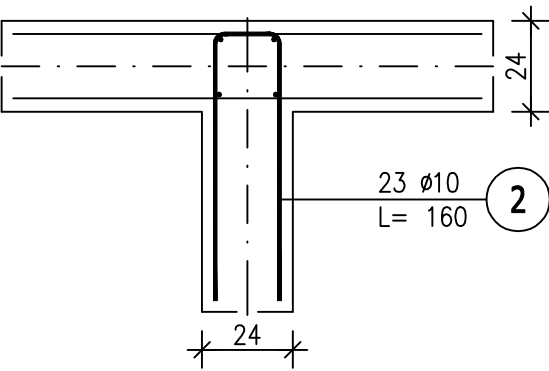


SCHEMAT ZAKOŃCZENIA (1.szt.)



SCHEMAT ZAKOŃCZENIA (19.szt.)

Skala 1 : 20




UWAGA !
1. DLA PRĘTÓW ZBROJENIA PODŁUŻNEGO
ŚCIAN UWZGLĘDNIONO DODATKI
NA ZAKŁADY +10%

BETON C25/30
STAŁ A-IIIN /B500SP/
klasa ekspozycji: XC3
OTULINA ZBROJ.-2cm

ZESTAWIENIE STALI ZBROJENIOWEJ

POZ.	NR PRĘTA	ø [mm]	DŁUGOŚĆ [m]	ILOŚĆ			DŁ. ŁĄCZNA [m]
				PRĘTÓW	x POZ.	RAZEM	A—IIIN
							ø10
Poz. ZAKOŃCZENIE2 – – 1							
ZAKOŃCZENIE2	1	10	1,600	48	1	48	76,80
Poz. ZAKOŃCZENIE 3 – – 19 szt.							
ZAKOŃCZENIE 3	2	10	1,600	23	19	437	699,20
Poz. ZAKOŃCZNIE 1 – – 9 szt.							
ZAKOŃCZNIE 1	1	10	1,600	24	9	216	345,60
DŁUGOŚĆ RAZEM [m]							1121,60
MASA JEDNOSTKOWA [kg/m]							0,617
MASA [kg]							692,03
MASA CAŁKOWITA [kg]							692,03

- 1) Opis kształtu pręta: PN-EN ISO 3766 (gabarytowo)
- 2) Opis długości haka: gabarytowy
- 3) Długość pręta L: suma wymiarów gabarytowych

	WOJEWÓDZKIE PRZEDSIĘBIORSTWO USŁUG INWESTYCYJNYCH ul. Tadeusza Wyrzykowskiego 3, 06-400 Ciechanów biuro@wpui.pl REGON: 130013128, NIP: 5660004573		
	NAZWA ZAMIERZENIA BUDOWLANEGO: Budowa nowego budynku z przeznaczeniem na Centrum Zdrowia Psychicznego wraz z wyposażeniem oraz przebudowa Kliniki Psychiatrii, Stresu Bojowego i Psychotraumatologii WIM PIB		
INWESTOR:		WOJSKOWY INSTYTUT MEDYCZNY PAŃSTWOWY INSTYTUT BADAWCZY	
LOKALIZACJA ZAMIERZENIA BUDOWLANEGO: ul. Szaserów 128, 04-141 Warszawa, część dz.ew. nr 8/4 z obręb 3-04-03			
PROJEKT TECHNICZNY		BRANŻA KONSTRUKCJA	21.11.2025
TEMAT RYSUNKU: ŚCIANY PRZYZIEMIA			
PROJEKTANT mgr inż. Zbigniew Wojciechowski nr upr. 202/89/OŁ w spec. konstr. - bud.			1 : 20
PROJEKTANT SPRAWDZAJĄCY mgr inż. Magdalena Szczygłowska WAM/0028/POOK/13 spec. konstr.-bud.			K10.8